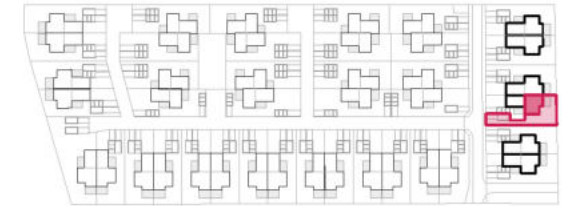
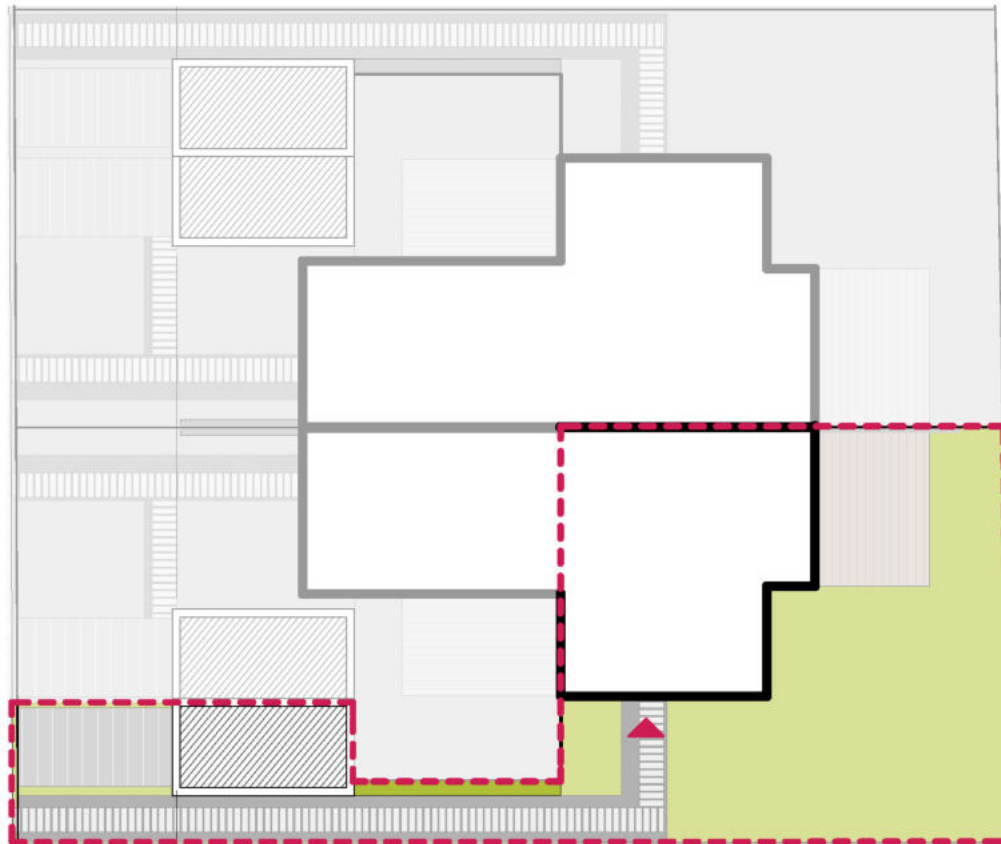




POW. MIESZKANIA
POW. DZIAŁKI

112,17 m²
269,23 m²



DZIAŁKA	269,23 m ²
Pow. mieszkania	112,17 m ²
Pow. tarasu ogrodowego *	18,67 m ²
Pow. ogrodu	127,08 m ²
Pow. wiaty *	18,20 m ²
Pow. dojazdu	16,51 m ²
Pow. dojścia	37,18 m ²

* dodatkowa opłata





PARTER	56,57 m ²
0.1 Przedsiónek	4,47 m ²
0.2 Łazienka	3,41 m ²
0.3 Komunikacja	2,55 m ²
0.4 Salon	35,79 m ²
0.5 Kuchnia	10,35 m ²
+ Taras ogrodowy	18,67 m ²



PIĘTRO	45,96 m ²
1.1 Komunikacja	4,67 m ²
1.2 Łazienka	8,05 m ²
1.3 Sypialnia 1	12,9 m ²
1.4 Sypialnia 2	9,6 m ²
1.5 Sypialnia 3	10,74 m ²



ANTRESOLA	9,64 m ²
Pow. pomocnicza	1,67 m ²
+ Taras widokowy	27,25 m ²

