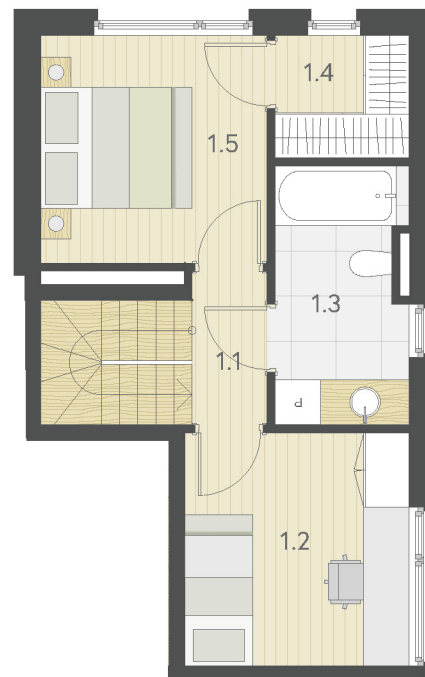


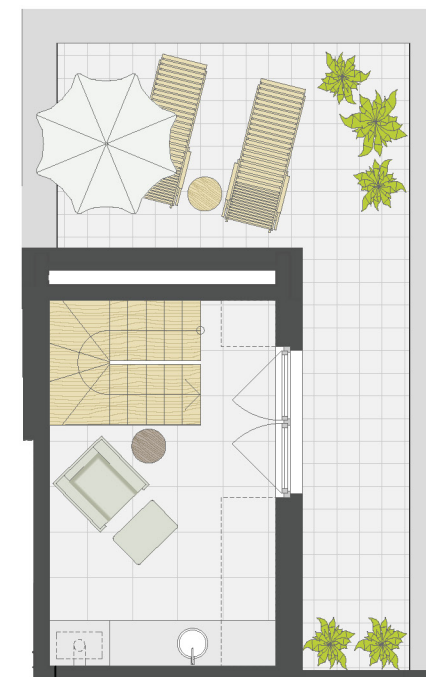
DZIAŁKA	175,04 m ²
Pow. mieszkania	77,46 m ²
Pow. tarasu ogrodowego	17,70 m ²
Pow. ogrodu	83,69 m ²
Pow. wiaty	18,84 m ²
Pow. dojazdu	16,10 m ²
Pow. dojścia	6,06 m ²



PARTER	39,48 m ²
0.1 Przedsiónek	3,44 m ²
0.2 Toaleta	1,75 m ²
0.3 Kuchnia	10,33 m ²
0.4 Salon	23,96 m ²
+ Taras ogrodowy	17,70 m ²



PIĘTRO	28,84 m ²
1.1 Komunikacja	2,01 m ²
1.2 Sypialnia 1	9,15 m ²
1.3 Łazienka	5,81 m ²
1.4 Garderoba	2,87 m ²
1.5 Sypialnia 2	9,00 m ²



ANTRESOLA	9,14 m ²
+ Pow. pomocnicza	2,03 m ²
+ Taras widokowy	20,59 m ²